

上海临港新片区经济发展有限公司基本信息

1. 企业概况

企业名称	上海临港新片区经济发展有限公司
企业类型	有限责任公司（国有控股）
注册时间	2019-08-20
注册资本	350000 万人民币
注册地址	中国（上海）自由贸易试验区临港新片区环湖西二路 888 号 A 楼 588 室
联系方式	021-38298858
人员规模	50-99 人

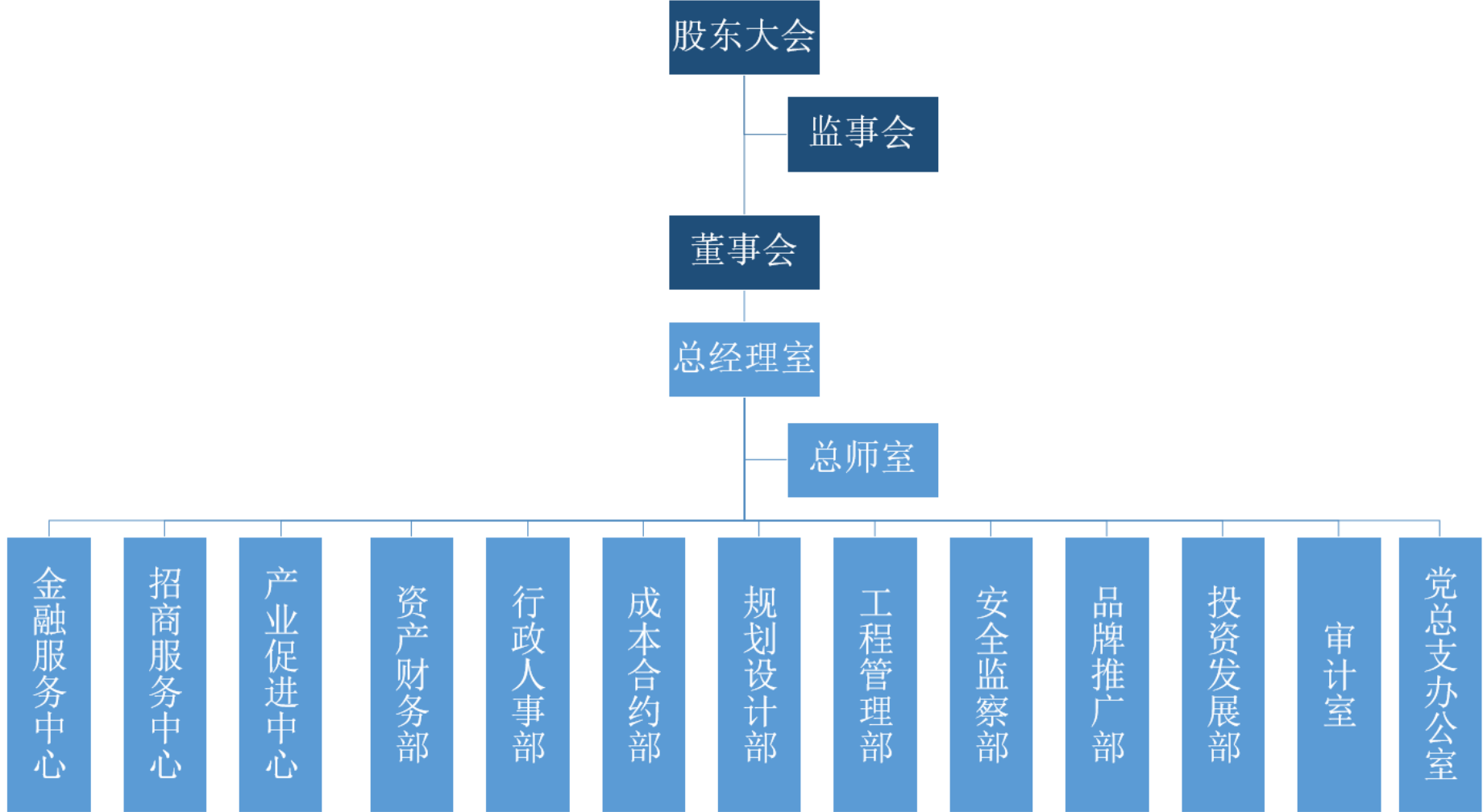
2、股东信息

序号	股东（发起人）	持股比例	认缴出资额
1	上海临港经济发展（集团）有限公司	85.71429%	300000 万元
2	上海临港控股股份有限公司	14.28571%	50000 万元

3、公司治理信息

姓名	职务
刘伟	董事长
孙仓龙	董事、总经理
翁巍	董事
杨菁	董事
栾晓君	董事
王鸿伟	董事
姜泰	董事
丁桂康	监事
黄明	监事
张学英	监事

4、组织架构



5、对外投资信息

序号	企业名称	状态
1	上海临港新片区金港盛元置业有限公司	存续
2	上海临港新片区金港西九置业有限公司	存续
3	上海临港新片区金港东九置业有限公司	存续
4	上海临港外服人力资源有限公司	存续

6、公司沿革及发展愿景

上海临港新片区经济发展有限公司主要承担临港新片区现代服务业开放区核心区的开发建设、产业引进、功能创新及招商引资等任务。

根据习近平总书记提出的“临港新片区要进行更深层次、更宽领域、更大力度的全方位高水平开放”等要求，公司以打造“特殊经济功能区”和建设“现代化新城”为目标，致力建设国际一流的金融和贸易集聚区。全面构建创新金融服务中心、新型国际贸易服务中心、国际法律服务中心、国际航运服务促进中心等在内的现代服务业创新生态体系，提升全球资源要素的配置能力，进一步拓展跨境金融服务功能、促进离岸业务发展；引进税务、会计、评估等第三方专业服务公司，提升总部经济能级、优化新片区营商环境，打造现代服务业开放新高地。全国首家外商独资金融科技公司、全市首批律所同城分所、新片区首个国产客运飞机租赁项目等创新业务率先落地。

由公司承担开发建设的现代服务业开放区核心区总占地面积约20平方公里。将构建“一岛五区”（“一岛”指文化艺术岛；“五区”指滴水湖金融湾、中央商务区、跨境国际贸易与国际社区、国际研发集聚区、滨海乐活区）的空间布局。着力打造更具国际市场影响力和

竞争力的特殊经济功能区，和开放创新、智慧生态、产城融合、宜业宜居的现代化新城。2020年8月，现代服务业开放区首发项目——滴水湖金融湾一期正式开工，总建筑面积148万平方米，计划以直径150米的“荣耀之环”为标志，打造集高端商务办公、星级酒店、大型商业综合体、住宅、文化等为一体的大型城市综合体，成为临港新片区跨境金融总部集聚、金融业务创新的核心区。2022年，滴水湖金融湾二期蓄势启航，定位为以金融为核心的总部湾区，建设为集金融、贸易、航运、保险等综合的亚太总部集聚区，构建跨境离岸金融中心。

公司以依托丰富的产业资源和园区开发运营经验，为客户提供从投资决策到项目启动、运营及业务拓展的全流程服务支持。